

STUN

STUN MAGAZINE

ГАЙД

ВСЕ, ЧТО ПОНАДОБИТСЯ ЧЕЛОВЕКУ,
КОТОРЫЙ ХОЧЕТ ЗАНИМАТЬСЯ
ФОТОГРАФИЕЙ

MAGAZINESTUN.COM

О ЧЕМ И ДЛЯ КОГО ГАЙД?

СОВРЕМЕННЫЙ МИР НЕ ПРЕДСТАВЛЯЕТСЯ НАМ БЕЗ ИСКУССТВА.
ФОТОГРАФИЯ - БОЛЬШАЯ ЕГО ЧАСТЬ. КАК И ЛЮБОЕ ДРУГОЕ
ТВОРЧЕСТВО, СОЗДАНИЕ СНИМКОВ ТРЕБУЕТ ПОДГОТОВКИ И
ОПРЕДЕЛЕННЫХ ЗНАНИЙ. И ИХ ЛЕГКО ПОЛУЧИТЬ. ЭТО НЕКОЕ КРАТКОЕ
РУКОВОДСТВО, СОБРАННОЕ ИЗ ОСНОВНЫХ ТЕОРЕТИЧЕСКИХ ДАННЫХ И
ПРАКТИЧЕСКИХ СОВЕТОВ ПРОФЕССИОНАЛЬНЫХ ФОТОГРАФОВ. ХОЧЕШЬ
СВОЙ УНИКАЛЬНЫЙ КАДР? НАЧНИ С НАМИ.

СОДЕРЖАНИЕ

УЗНАЙ, ЧТО МЫ ХОТИМ ТЕБЕ ПРЕДЛОЖИТЬ

05

ДИАФРАГМА

07

ВЫДЕРЖКА

13

ISO

15

ОБЪЕКТИВЫ И ФОКУСНОЕ
РАССТОЯНИЕ

17

ВИДЫ КАДРА

20

ПРАКТИЧЕСКИЕ СОВЕТЫ



НАД СОЗДАНИЕМ РАБОТАЛИ

Команда STUN Magazine

Фотографы: Дмитрий Соболев, Эдуард Кутыгин

Иллюстратор: Шпакова Кристина

Фотоматериалы: Karine Lavan, CAPC, commarts.com

MAGAZINESTUN.COM

@MAGAZINESTUN

ВОПРОСЫ: INFO@MAGAZINESTUN.COM

ДИАФРАГМА

ОТВЕРСТИЕ ВНУТРИ ОБЪЕКТИВА, ЧЕРЕЗ КОТОРОЕ СВЕТ ПРОНИКАЕТ В
КОРПУС КАМЕРЫ.

ШИРЕ ОТКРЫТА ДИАФРАГМА - БОЛЬШЕ СВЕТА ПОПАДАЕТ

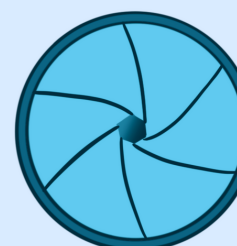
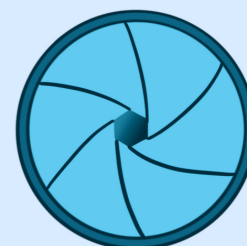
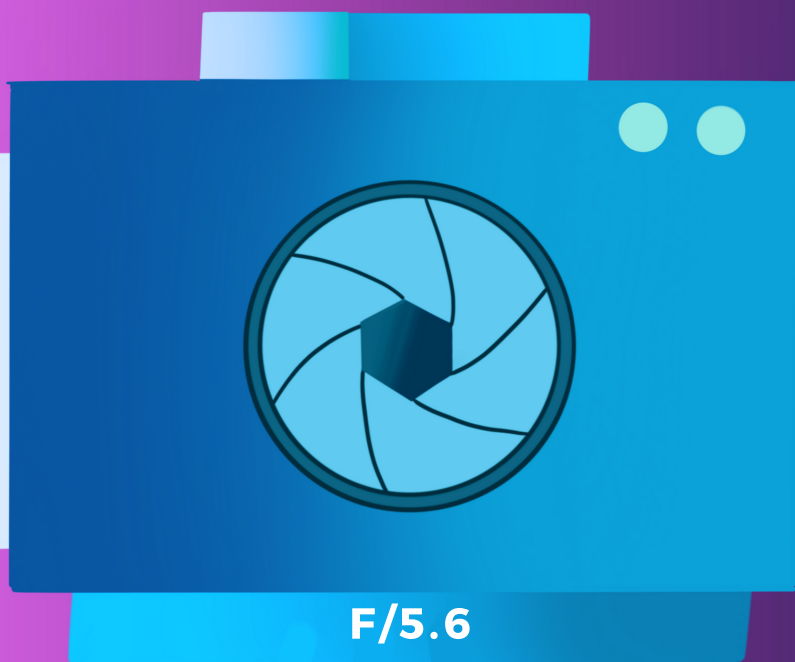
ЭТО ОДНА ИЗ ТРЕХ ОСНОВНЫХ НАСТРОЕК КАМЕРЫ, НАРЯДУ С
ВЫДЕРЖКОЙ И ISO.

ФОТОГРАФИЯ СВЕТЛЕЕ

ФОТОГРАФИЯ ТЕМНЕЕ

ФОН БОЛЕЕ РАЗМЫТЫЙ

ФОН МЕНЕЕ РАЗМЫТЫЙ



F/2.0

F/2.8

F/5.6

F/11.0

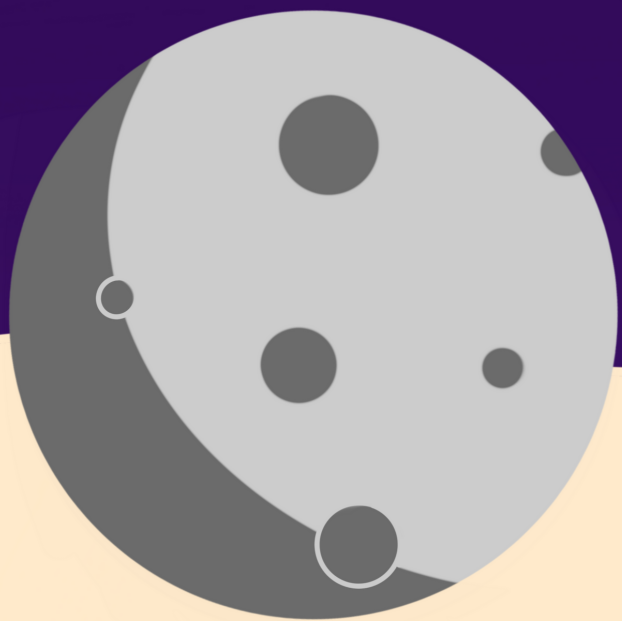
F/16.0

ВЫДЕРЖКА

ВЫДЕРЖКА – ЭТО ВРЕМЯ, В ТЕЧЕНИИ КОТОРОГО СВЕТ ПОПАДАЕТ НА МАТРИЦУ.

ИЗМЕРЯЕТСЯ В СЕКУНДАХ.

В КАМЕРАХ ОТОБРАЖАЕТСЯ ЧИСЛО, НАПРИМЕР, 50. ЗНАЧИТ, ВЫДЕРЖКА РАВНА 1/50 С.



30''

ШТАТИВ

ОТСУТСТВИЕ ОСВЕЩЕНИЯ

РИСОВАНИЕ СВЕТОМ
(ФОТОГРАФИЯ, ГДЕ МОЖНО
ПОЛУЧИТЬ РИСУНКИ ИЗ
ДВИЖЕНИЯ СВЕТОМ)

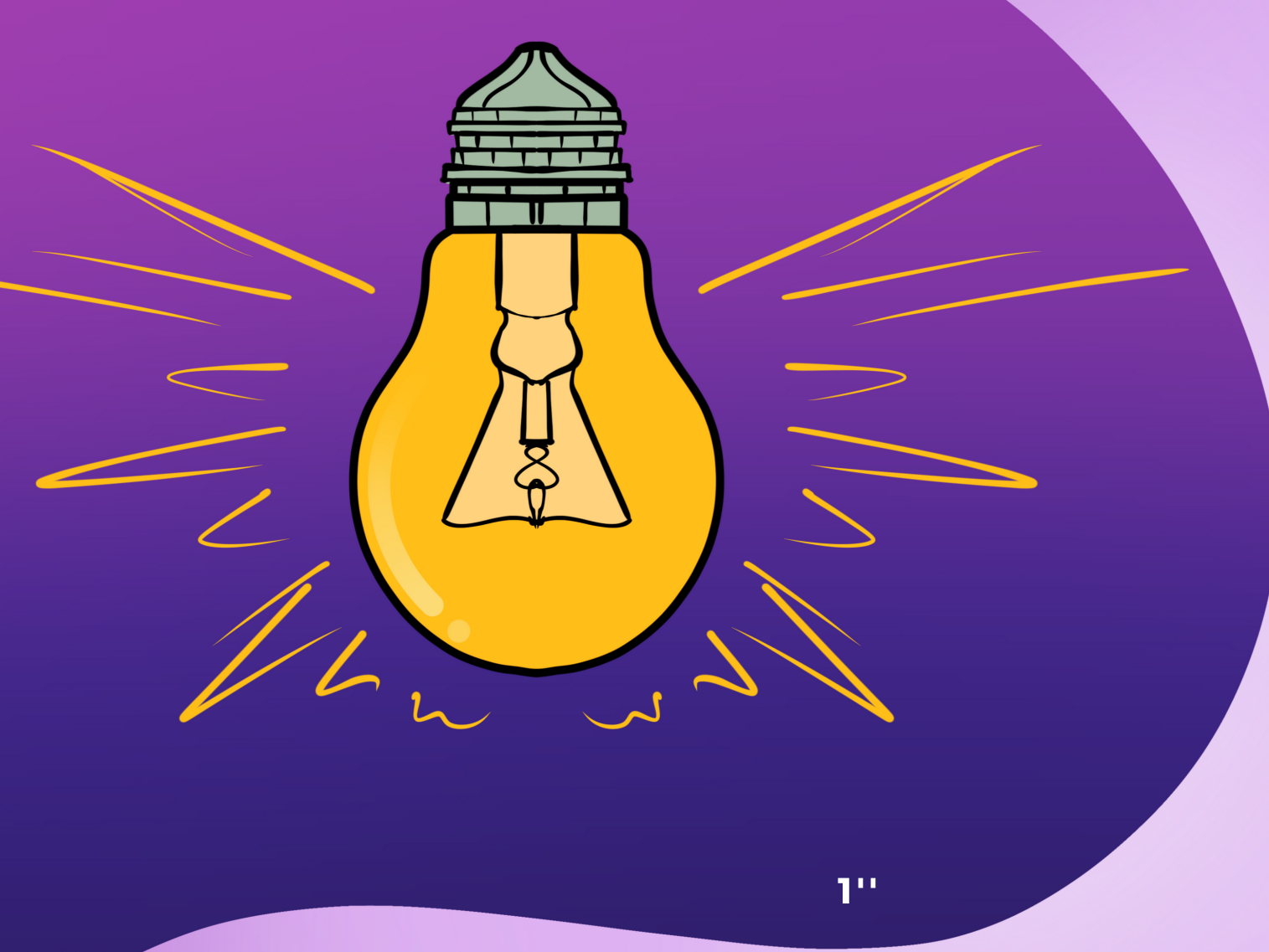


15''

ШТАТИВ

ТУСКЛОЕ ОСВЕЩЕНИЕ

ТРАССЕРЫ И ЛЮДИ

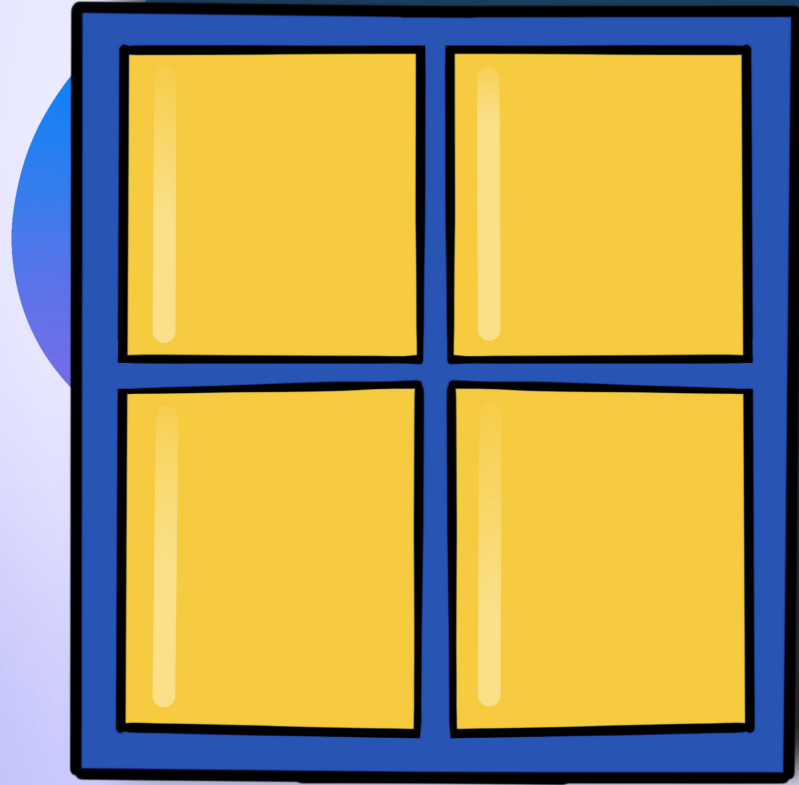


1"

ШТАТИВ

СЛАБОЕ ОСВЕЩЕНИЕ

НЕПОДВИЖНЫЕ ОБЪЕКТЫ



СЪЕМКА С РУК

ДВИЖУЩИЕСЯ ОБЪЕКТЫ

НОРМАЛЬНОЕ ОСВЕЩЕНИЕ

ЭФФЕКТ "ПАНОРАМЫ" (ОБЪЕКТ
ПОЛУЧАЕТСЯ РЕЗКИМ, А ФОН РАЗМЫТЫМ)

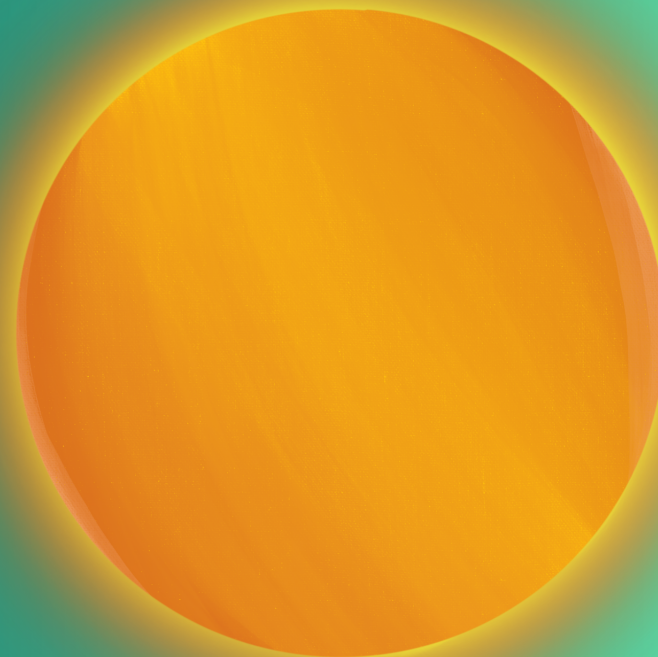
СЪЕМКА С РУК

ДВИЖУЩИЕСЯ ОБЪЕКТЫ

ЯРКОЕ ОСВЕЩЕНИЕ

**ЭФФЕКТ "ЗАМОРАЖИВАНИЕ" (СЪЕМКА
СПОРТСМЕНОВ, ЖИВОТНЫХ И Т.Д.)**

1/4000



ISO

ISO - ЭТО ПАРАМЕТР, УПРАВЛЯЮЩИЙ СВЕТОЧУВСТВИТЕЛЬНОСТЬЮ
МАТРИЦЫ ЛЮБОГО ФОТОАППАРАТА.

ОСВЕТЛЯЕТ ИЛИ ЗАТЕМНЯЕТ ФОТОГРАФИЮ.

НИЗКОЕ ISO = ВЫСОКОЕ КАЧЕСТВО

ВЫСОКОЕ ISO = НИЗКОЕ КАЧЕСТВО

100

400

800

1600

6400

НАИЛУЧШЕЕ КАЧЕСТВО

ПРИ ДНЕВНОМ СВЕТЕ

СО ВСПЫШКОЙ В ПОМЕЩЕНИИ

СИЛЬНЕЕ ШУМ

В УСЛОВИЯХ НИЗКОЙ ОСВЕЩЕННОСТИ

РЕПОРТАЖНЫЕ И СОБЫТИЙНЫЕ
ФОТОГРАФИИ



ОБЪЕКТИВЫ И ФОКУСНОЕ РАССТОЯНИЕ

ФОКУСНОЕ РАССТОЯНИЕ – ЭТО РАССТОЯНИЕ ОТ ОПТИЧЕСКОГО ЦЕНТРА
ОБЪЕКТИВА ДО ФОКАЛЬНОЙ ПЛОСКОСТИ.

**ОПРЕДЕЛЯЕТ, НАСКОЛЬКО ПРИБЛИЖЕННОЕ ИЗОБРАЖЕНИЕ МЫ
СМОЖЕМ ПОЛУЧИТЬ.**

РАЗМЕРНОСТЬ В МИЛЛИМЕТРАХ, ММ. В МАРКИРОВКЕ УКАЗАНО 35 ММ,
Т.Е. ЕГО ФОКУСНОЕ РАССТОЯНИЕ ПОСТОЯННО И СОСТАВЛЯЕТ 35
МИЛЛИМЕТРОВ.

8°

300 ММ

СВЕРХФОКУСНЫЙ
(ТЕЛЕОБЪЕКТИВ)

18°

135 ММ

ДЛИННОУГОЛЬНЫЙ

46°

50 ММ

СТАНДАРТНЫЙ

106°

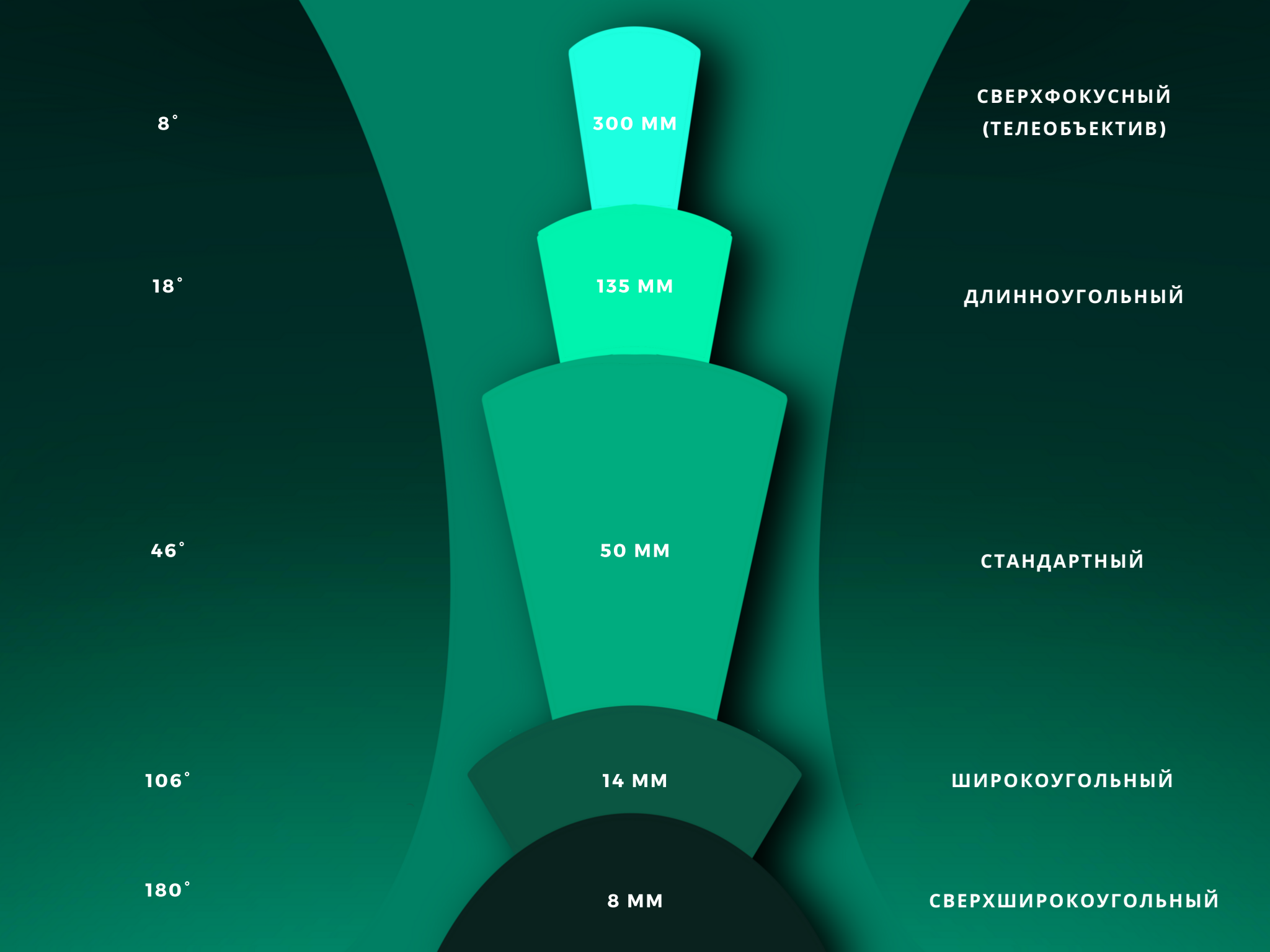
14 ММ

ШИРОКУГОЛЬНЫЙ

180°

8 ММ

СВЕРХШИРОКУГОЛЬНЫЙ



ВИДЫ КАДРА

КАДРИРОВАНИЕ

**ПРАВИЛЬНО СТРОИМ КАДР, ЧТОБЫ ОБЪЕКТ В НЕМ СМОТРЕЛСЯ
ПОЛНОЦЕННО И ЕСТЕСТВЕННО.**

СУЩЕСТВУЕТ НЕСКОЛЬКО ВИДОВ.

EXTREME CLOSE UP



CLOSE UP



LOOSE CLOSE UP



TIGHT MEDIUM SHOT



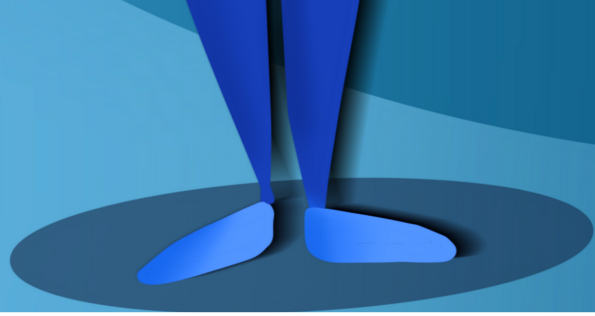
MEDIUM SHOT



MEDIUM FULL SHOT



FULL SHOT



ПРАКТИЧЕСКИЕ СОВЕТЫ

МЫ ПОПРОСИЛИ ФОТОГРАФОВ ДВУХ ЖАНРОВ РАССКАЗАТЬ О
НЕСКОЛЬКИХ СЕКРЕТАХ СОЗДАНИЯ СНИМКОВ. ПРОБУЙТЕ СЕБЯ В
ЛЮБОМ ИЗ СТИЛЕЙ И НЕ ЗАБЫВАЙТЕ ПОЛЬЗОВАТЬСЯ ПАМЯТКОЙ.

ПРЕДМЕТНАЯ СЪЕМКА

ПРОФЕССИОНАЛЬНАЯ ФОТОСЪЁМКА ЛЮБЫХ ПРЕДМЕТОВ С
ОПТИМАЛЬНО ПОДОБРАННЫМ РАКУРСОМ, СВЕТОМ И РАЗМЕЩЕНИЕМ С
ЦЕЛЮ ПОЛУЧЕНИЯ
МАКСИМАЛЬНО ВЫГОДНОГО ИЗОБРАЖЕНИЯ ПРЕДМЕТА.

**НАИБОЛЕЕ ПОПУЛЯРНЫ НАПРАВЛЕНИЯ: ФОТОСЪЁМКА ДЛЯ
КАТАЛОГОВ, ИМИДЖЕВАЯ ФОТОГРАФИЯ И РЕКЛАМНАЯ СЪЁМКА
ПРЕДМЕТОВ.**

ОБОРУДОВАНИЕ

- вспышки (любые, но будет проще если будут с моделирующим светом) 2-3 шт.
- синхронизатор
- стандартный рефлектор
- лайтдиск складной 1,5м
- стрипбокс 90x20
- софтбокс (можно октобокс) 120-150см
- пластиковый фон белый (достаточно долговечен при аккуратном обращении)
- фактурные фоны (под задачи).

Первое, что стоит сделать, это изучить **"теорию цвета"** и **"цветовой круг"**. Затем, посмотрев на объект съемки, решить для себя, какую атмосферу и настроение в кадре вы хотите создать, и исходя из этого использовать **аналогичные, комплементарные цвета или триады**.

Говоря о фактурах и декоре, задумайте о **целевой аудитории** снимаемого продукта (возраст, пол, увлечения). Обсудите эти вещи с заказчиком и используйте наиболее релевантное решение.

Очистить предмет от пыли и отпечатков пальцев, дабы свести дальнейшую ретушь к минимуму

Проверьте и зафиксируйте фокус на основных объектах съемки.

Как правило диафрагма закрывается до f11. Это оптимальное значение, которое позволяет сохранять достаточно большую глубину резко изображаемого пространства (ГРИП) и не переходить в зону дифракции.

Выставляя свет на объект съемки, не старайтесь осветить его слишком равномерно и плоско.

Помните главное правило создания объема в двухмерной картинке - свет-тень-свет.

ПЕЙЗАЖНАЯ СЪЕМКА

СЪЕМКА ПРИРОДЫ И ЛАНДШАФТОВ.

**ВКЛЮЧАЕТ В СЕБЯ ФОТОГРАФИИ ЛЮБЫХ ПРИРОДНЫХ ОБЪЕКТОВ,
ТРЕБУЕТ ПРАВИЛЬНО ПОДОБРАННЫХ ТЕХНИЧЕСКИХ НАСТРОЕК
ФОТОАППАРАТА.**

1

Ландшафт

В равнине час до заката – спокойное время старта фотосессии, в горах порой это уже окончание

3

Погода

Пасмурная или глубоко облачная погода - красиво, особенно в ущельях.

2

Место

всегда надо иметь запасное место поблизости, т.к. раннее выбранное Вами может не понравится

4

Техника

Следую правилу: «Вышел из машины, возьми весь рюкзак с техникой». Часть снимков сделана по дороге, где не планировалось.

ПРИЛОЖЕНИЯ И ПРОГРАММЫ

КОТОРЫЕ ПРИГОДЯТСЯ ПРИ СЪЕМКЕ

01

"GOOGLE ПЛАНЕТА ЗЕМЛЯ"

КОМПЬЮТЕРНАЯ МОДЕЛЬ ЛАНДШАФТА. ГОДИТСЯ МЕСТО ДЛЯ РАССВЕТА ИЛИ ЗАКАТА

02

RP5

ПОГОДНЫЙ САЙТ RP5 ОТЛИЧНО ИНФОРМИРУЕТ ВАС О ХАРАКТЕРЕ ОБЛАЧНОСТИ В ПРОЦЕНТНОМ СООТНОШЕНИИ

03

«ЗОЛОТОЙ ЧАС»

ВРЕМЯ РАЗНЫХ МОМЕНТОВ ПОЛОЖЕНИЯ СОЛНЦА

